

## TANQUE INDUSTRIAL EXTRAREFORZADO FARPLAST DE 25,000L - TQI - ER

Fabricado con polietileno 100% virgen su fórmula protege de los rayos U.V (Ultravioleta), prolongando así la vida útil, Este producto contiene todos los requerimientos de aprobación por la F.D.A. (Food and Drug Administration de los EEUU), Con. No. de aprobación 21 C.F.R. 177.1520, Garantizado en el contacto directo con alimentos.



### Características:

- **Capacidad** : 25,000 L
- **Altura**: 3.92 m
- **Diámetro**: 3.00 m
- **Peso estándar**: 740 kg
- **Material**: Polietileno de Alta densidad
- **Para Líquidos con D $\leq$ 1.90 kg/L (C.N)**
- **Color**: Blanco o Negro.
- **Aros de refuerzos laterales** : 7
- **Placas superiores**: 8 (26 x 26 cm)
- **Placas inferiores** : 8 (26 x 26 cm)
- **Sistema de Sujeción**: Anclaje

### Accesorios del Tanque:

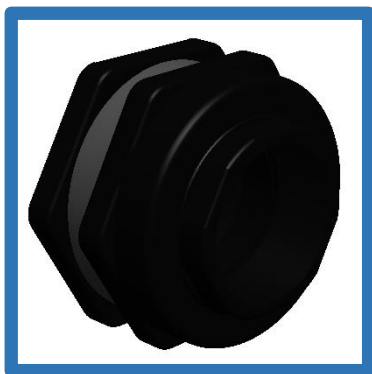
- **Tapa tipo "Flip Pop"** con arillo de 18"

### Descripción del producto:

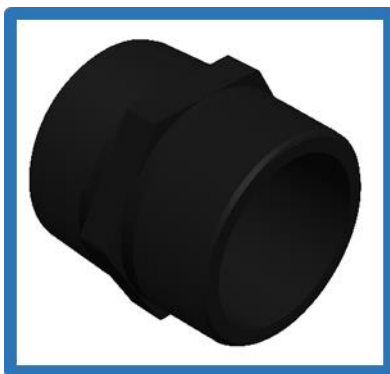
- Está fabricado con Polietileno de Alta Densidad su fórmula los protege de los rayos U.V12. (Ultravioleta), prolongando así una vida útil.
- Los Tanques industriales para **LIQUIDOS DIFERENTES AL AGUA**, son formulados y diseñados para utilizarse en los diferentes tipos de procesos de producción, **LOS TQI - R**, están formulados para trabajar con líquidos cuya densidad oscila entre 1.21 hasta 1.50 kg/L en condiciones normales.
- Cuenta 16 cuadrantes ubicados simétricamente cada 45° (8 en la parte superior y 8 en la parte inferior); lo que facilita la colocación de conexiones de hasta 3" y fuera del cuadrante hasta 4" " con empaque **VITON - Banjo - Usa**
- Cuenta con 07 anillos de REFUERZO que le permite mayor estabilidad
- Son ligeros y están fabricados en una sola pieza.
- El mantenimiento requerido es mínimo.
- Por su particular diseño son fáciles de instalar y transportar.
- Excelente resistencia en condiciones ambientales extremas (-10°C hasta 60°C).

**Accesorios a considerar:**

- Conexión Hexagonal de 2" hasta 4" con empaque **VITON** - Banjo - USA
- Niple corto de polipropileno reforzado con fibra de vidrio - Banjo - USA
- Válvula Full port de polipropileno reforzado con fibra de vidrio con 6 pernos en acero inoxidable SS 360 - Banjo - USA



CONEXIÓN HEXAGONAL DE 2"  
EMPAQUE VITON - BANJO - USA



NIPLE CORTO DE POLIPROPILENO  
REFORZADO CON FIBRA DE  
VIDRIO 2" - BANJO - USA



VALVULA FULL PORT 2"- BANJO - USA