

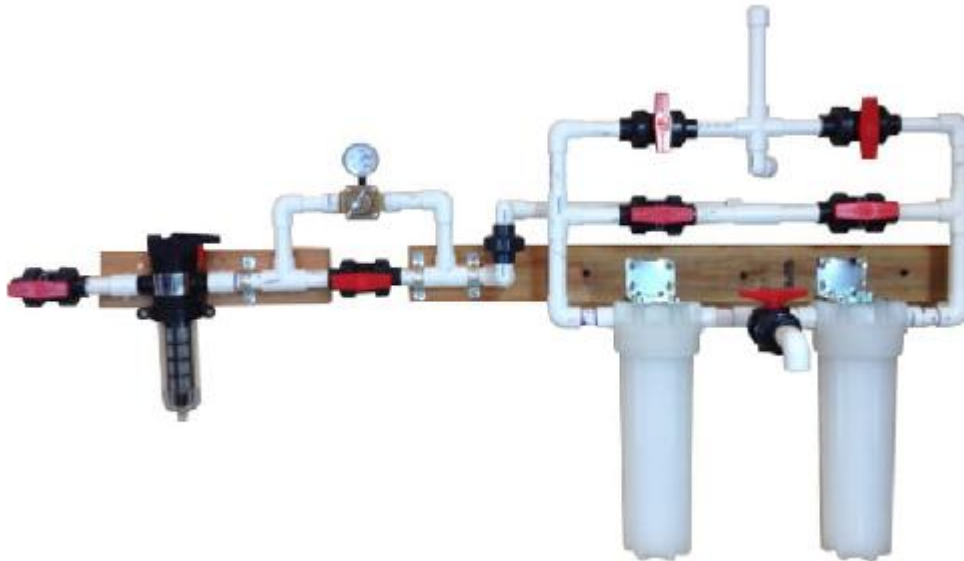


AQUA TECNICA INDUSTRIAL
Water Solutions

PURIFICADOR DE AGUA ELIMINA PATOGENOS Y METALES PESADOS

Agua limpia y segura para tu hogar, escuela, hospital, edificio, empresa, etc.
Puede producir 10,000 litros de agua limpia por día / 24 hrs (como mínimo)
Dependiendo la presión

SISTEMA DE TRATAMIENTO DE AGUA FILTRO DE 10" CON KIT DE PVC Y SISTEMA DE RETROLAVADO



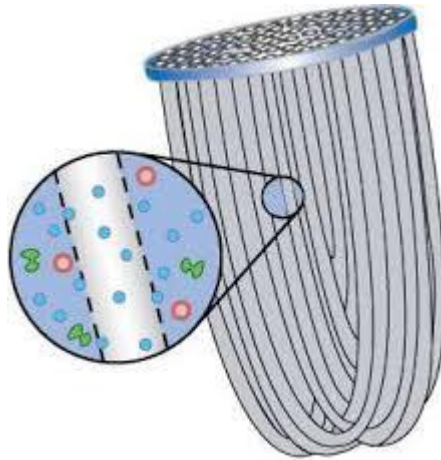


AQUA TECNICA INDUSTRIAL
Water Solutions

Estos sistemas remueven todos los contaminantes dañinos incluyendo bacterias, protozoos, y quistes, antes de llegar a tu grifo. ¡Ahora puede usar su agua de grifo para tomar, cocinar, y lavar con confianza!

¿CÓMO FUNCIONA LA TECNOLOGÍA?

Los filtros de agua usan membranas de fibra con huecos, una tecnología desarrollada para la diálisis renal. Nuestros filtros están compuestos por pequeños tubos de forma “U” que permiten el agua pasar al centro por microporos. Los poros del filtro son tan pequeños (.1 micrones en absoluto) que ninguna bacteria dañina, incluyendo esas que causan cólera, tifoidea y E. Coli, protozoo, o quistos, puede pasar.



El filtro tiene el nivel más alto de filtración que existe hoy día, sobrepasando los estándares de la EPA de los EEUU para agua potable. 25cm Kit de Filtro con Sistema PVC de Retrolavado Esta unidad es fácilmente conectada a su plomería interior y viene con un sistema eficiente de retrolavado.



Los filtros para remoción de arsénico son sistemas de adsorción, donde el agua contaminada con arsénico pasa a través de un medio filtrante especialmente diseñado para este efecto. Pueden ser de operación automática o manual. Cada filtro será capaz de tratar un volumen determinado de agua antes de requerir su cambio, el cual variará según las condiciones de diseño, principalmente en cuanto a niveles de arsénico y pH en el agua de alimentación.

Nuestro diseño presenta numerosas ventajas operacionales, entre las cuales se cuentan:

- Remueve el As (III) y As (V), pudiendo garantizar valores de salida por debajo de 4 µg/L (4 ppb),
- Fácil disposición del medio filtrante gastado, puede ser enviado a rellenos sanitarios ya que este no es considerado un residuo peligroso, cumple TCLP
- No requiere ser regenerado, por lo que no utiliza químicos en su operación diaria.
- Bajo costo de mantenimiento.
- Recuperación muy alta, el agua descartada es menor al 0,1% del total agua tratada
- Medio filtrante aprobado por el Estándar NSF
- Área de Superficie 250 m²/g



AQUA TECNICA INDUSTRIAL
Water Solutions

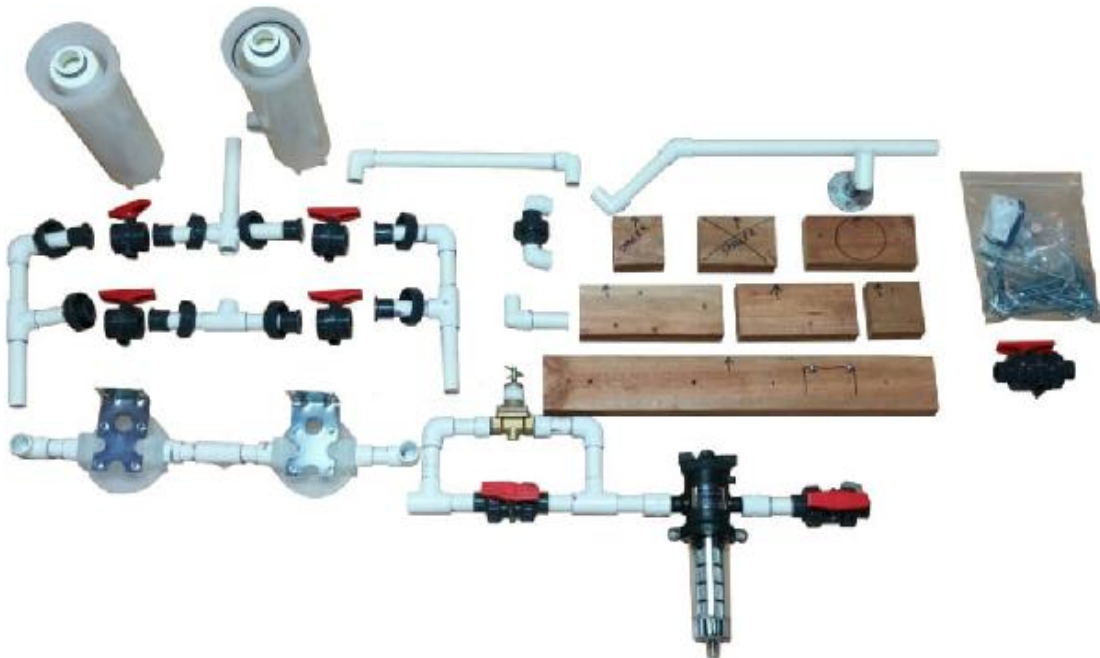
COMPONENTES



FILTRO DE SEDIMENTOS



FILTRO ANTI ARSÉNICO





PREGUNTAS FRECUENTES

- ¿Cuál es la mínima y máxima presión de para filtros de 25cm? Presión mínima es de 2 PSI (este será una presión bastante baja) y la máxima es de 40 PSI.
- ¿Cuál es la temperatura máxima que el VFF puede operar? 60 grados Celsius.
- ¿Es seguro utilizar si el agua está contaminada con químicos y metales pesados? Sí, pero los filtros no van a filtrar químicos o metales pesados.
- ¿Cómo se coloca el filtro de 25cm debajo del lavadero o gabinete? ¿Se instala como un filtro de Osmosis Reversa o un filtro U.V? Si no está seguro como instalar un filtro de 25cm, usted necesita consultar a un gasfitero.
- ¿Recomiendan instalar un filtro de carbón con el VFF para mejorar el sabor del agua? No, instalar un filtro de carbón haría más lenta la velocidad del flujo de agua.
- ¿Una vez usado, se puede sacar el VFF y desarmarlo? Si.
- ¿El regulador tiene ajustes preestablecidos? ¿Qué pasa si cambia los reguladores? Si, el regulador tiene ajustes preestablecidos. Si cambia el regulador, no va a limpiar de la misma manera.
- ¿Qué significa “cabeza de presión abierta”? “Cabeza de presión abierta” es la cantidad de presión que sale del filtro.
- ¿Qué tan seguido deberían ser los filtros de 10” retrolavados? La frecuencia del retro lavado depende en la calidad del agua. Mientras el



agua tenga más partículas y sea más turbia, el retrolavado tendrá que ser más frecuente. Cuando la velocidad del flujo del agua disminuya, es tiempo de retrolavar su filtro.

- ¿Si estás filtrando agua dura, va a funcionar el filtro de 25cm con un suavizador de agua y un filtro de carbón? Sí, pero el flujo de agua será más lento.
- ¿Cuál es el tiempo de vida del VFF? Si el SP202 está bien cuidado debería durar más de 10 años.
- ¿El VFF puede funcionar con un sistema de agua de alimentación por gravedad? ¿Cómo afecta la presión y el proceso de retro lavado? Si, puede funcionar con un sistema de agua de alimentación por gravedad. Esto va a causar que el nivel de PSI baje por un punto en el filtro. La unidad puede ser retro lavada de la misma manera.
- ¿Qué pasa si hay una pérdida de presión por varios días consecutivos? ¿Afecta el a el filtro tener el agua sucia acumulada? ¿Debería ser drenado? No, esto no va a afectar el filtro y no debería ser drenado.
- ¿El VFF tiene que ser instalado en un lugar fresco? ¿Puede ser expuesto al sol? Deberías evitar instalar el VFF directamente bajo el sol. Eventualmente la luz descompondrá el plástico.
- ¿Cuál es el propósito de las perillas en la envoltura del filtro (dos arriba y uno abajo)? El propósito de la perilla es dejar que salga el aire. Durante el periodo inicial puedes sacar la perilla de arriba y dejar se salga el aire hasta que salga el agua.
- ¿Cuánta agua se puede filtrar al día? La salida del agua depende en su calidad y presión. El filtro de 25cm puede filtrar hasta 200,000 litros de agua con una presión máxima y calidad óptima del agua.

- ¿Hay un descenso en la presión del agua si el agua viene de un tubo de $\frac{1}{2}$ pulgada y luego pasa por un tubo de $1 \frac{1}{2}$ pulgada, o el tamaño no hace una diferencia? No, el tamaño no hace una diferencia, pero la condición del filtro sí.
- ¿Qué tipo de filtración adicional recomiendan para complementar el VFF si el agua es muy turbia o con muchas partículas? Ninguna.





AQUA TECNICA INDUSTRIAL
Water Solutions

